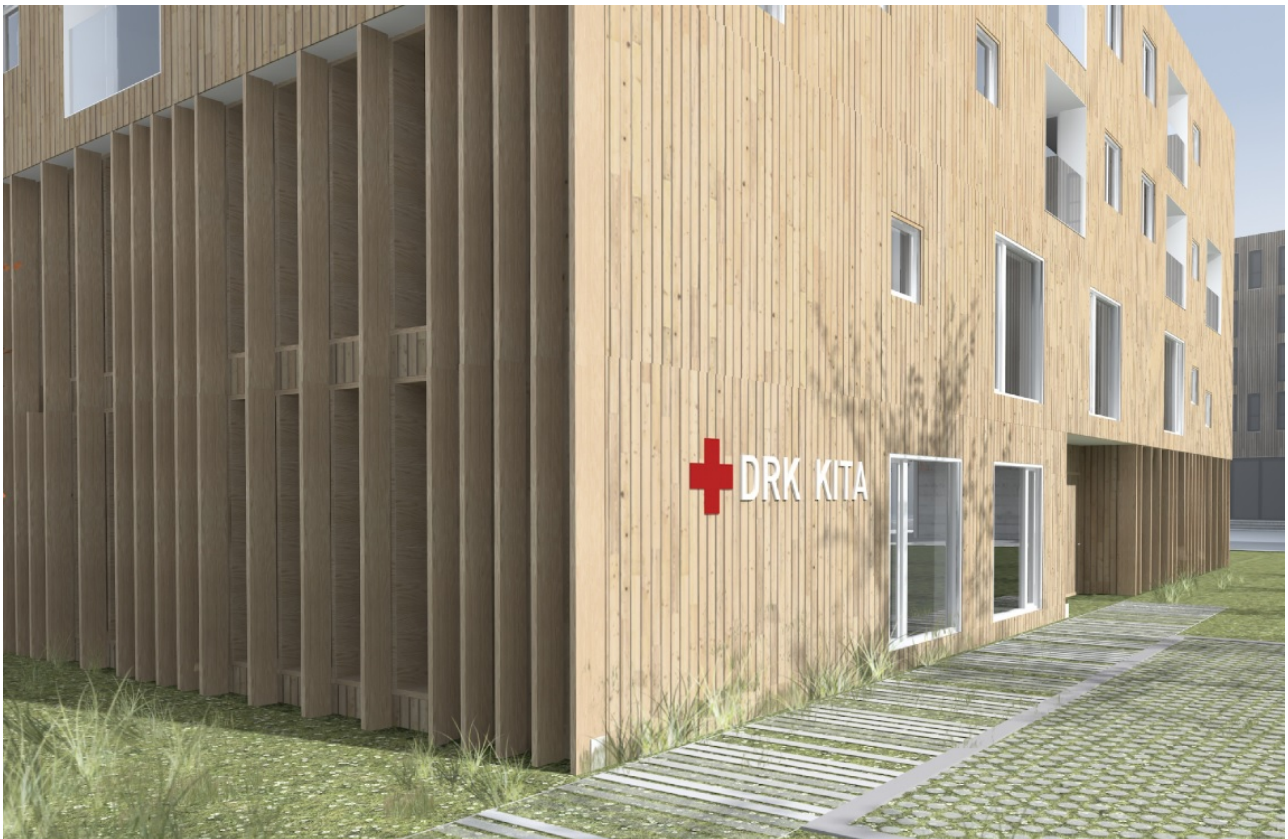


DRK gem. Gesellschaft f. Pädagogik Hamburg-Harburg mbH

Heilerzieher (m/w/d) oder Heilerziehungspfleger (m/w/d) - Kita
Wilma (Wilhelmsburg)

NEUE KITA, NEUES TEAM, NEUE CHANCEN!



Arbeiten in Wilhelmsburg: mitten auf der Insel, mitten im Leben, mitten in der Natur - viel schöner geht's nicht!

Im Rahmen seiner vielfältigen Aufgaben ist der DRK-Kreisverband Hamburg-Harburg e.V. auch Träger von rund 40 Angeboten für Kinder, Jugendliche und Familien.

Unsere neugebaute DRK-Kita **WILMA** in Wilhelmsburg hat im Frühjahr **2019 neu eröffnet**. Krippe- & Elementarkinder (auch mit Handicap) können bei uns täglich in der Zeit von 06:00 bis 18:00 Uhr fürsorglich betreut werden.

Für diese verantwortungsvolle Aufgabe suchen wir (für Krippe- & Elementarkinder) neue Mitarbeiter & Mitarbeiterinnen

(unbefristet in Teil- & Vollzeit), die ihren Job lieben und mit viel Leidenschaft leben - jeden Tag aufs Neue:

Heilerzieher (m/w/d) bzw. Heilpädagogen (m/w/d)

Standort Wilhelmsburg: Trendviertel mit Charme

Wilhelmsburg ist die größte Elbinsel Deutschlands. Dieser Hamburger Stadtteil lockt jedes Jahr immer mehr neugierige Menschen an. Kein Wunder, lässt sich hier doch ein urbanes Lebensgefühl mit wunderschöner Naturkulisse verbinden: viel Elbwasser, Inselleben, **Inselpark**, **Wälderhaus**, **Kinderbauernhof** sowie ein buntes, blühendes Stadtleben – diese Verbindung ist einzigartig in ganz Hamburg und bietet uns & unseren Kita-Kindern jeden Tag eine aufregende Alltagsperspektive!

Pädagogische Ausrichtung: „Lernen mit allen Sinnen“

Die Montessori-Pädagogik wird ein wichtiger Grundgedanke für unsere pädagogische Ausrichtung sein. Speziell dafür haben wir einen Raum eingerichtet, der in Kleingruppen genutzt werden kann. Vorerfahrungen (Zusatzqualifikation Montessori-Diplom) wären wertvoll, sind aber für eine Bewerbung in unserer Kita **keine Bedingung!**

WILMA ist: beweglich, verspielt, künstlerisch und sehr gesprächig

Bewegung: Jede Jahreszeit ist schön, deshalb werden wir uns immer viel in der Natur bewegen, ob im Inselpark (mit vielen Spielplätzen) oder bei der Erkundung der Elbinsel. Auch am bunten Stadtleben werden wir unsere Freude haben: ob Markt, Bücherhalle, Polizei oder Feuerwehr – die Vielfalt in Wilhelmsburg ist riesig. Im Innenbereich unserer „WILMA“ gibt es genug Platz zum Austoben wie z.B. einen tollen Bewegungsraum mit Kletterwand und Bewegungsparcours.

Kreativität: Unsere Kinder sollen mit allen Sinnen lernen und experimentieren. So können sie u.a. mit verschiedenen Materialien kreativ sein und unter Anleitung unterschiedlichste Maltechniken erlernen.

Literatur & Sprache: Wir fördern Sprache gezielt und individuell z.B. durch regelmäßige Erzählrunden und einem täglichen Lesekreis als festes Ritual.

Für diese anspruchsvollen Aufgaben wünschen wir uns Mitarbeiter (m/w/d), die folgende Anforderungen erfüllen:

- eine abgeschlossene (pädagogische) Ausbildung
- Freude an der Arbeit mit Kindern und Leidenschaft für Ihren Beruf
- respektvoller, zugewandter und achtsamer Umgang mit Kindern, Eltern und dem Team
- Kompetenz in der offenen und partnerschaftlichen Zusammenarbeit mit den Eltern
- Team- und Kommunikationsfähigkeit
- Kreativität und Einfühlungsvermögen

- interkulturelle Sensibilität
- hohes Verantwortungsbewusstsein
- Fähigkeit und Bereitschaft, die pädagogische Arbeit konzeptionell mitzugestalten
- Kenntnis über die aktuellen Hamburger Bildungsempfehlungen
- Hohes Engagement und Belastbarkeit

Dafür bieten wir Ihnen:

- eine unbefristete und vielseitige Arbeitsstelle
- einen interessanten und abwechslungsreichen Arbeitsplatz sowie Raum für eigenständige und kreative Gestaltung
- die Zusammenarbeit mit einem offenen, flexiblen und engagierten interdisziplinären Team
- die enge Zusammenarbeit mit den Therapeuten unseres interdisziplinären Frühförderzentrums
- Supervision
- Fortbildungsmöglichkeiten
- integrierte Qualitäts- und Personalentwicklung gemäß IQUE
- persönliche Entwicklungs- und Veränderungsmöglichkeiten
- Vereinbarkeit von Beruf und Familie
- 30 Tage Urlaub plus einen halben Urlaubstag zu Ihrem Geburtstag
- Zuschuss für die HVV-Proficard
- Arbeitgeberzuschuss zur Kinderbetreuung bei Nutzung einer DRK-Kindertagesstätte des Harburger Roten Kreuzes
- betriebliche Altersvorsorge wie VBL
- **eine leistungsgerechte Vergütung**

Wir begrüßen insbesondere Bewerbungen von Menschen mit Handicap.

Ihre aussagekräftige Bewerbung mit Ihrem möglichen Starttermin schicken Sie uns bitte per Mail (bevorzugt als PDF-Datei) an bewerbung@drk-harburg.hamburg

Team / Personal
 Rote-Kreuz-Straße 3-5
 (ehem. Maretstraße 73)
 21073 Hamburg

Telefon: +49 40 / 766 092 - 939

E-Mail: bewerbung@drk-harburg.hamburg